

# HAUHON

## LOMAKESKUS

25 KM HÄMEENLINNAN KESKUSTASTA



130 KM HELSINGISTÄ

## AKKIJÄRVEN RANNALLA

YLI SADAN HENKILÖN MAJOITUSTILAT VUOKRATTAVISSA  
NYT MYÖS ERILAISILLE RYHMILLE JA YKSITYISHENKILÖILLE!



*Since 1984*

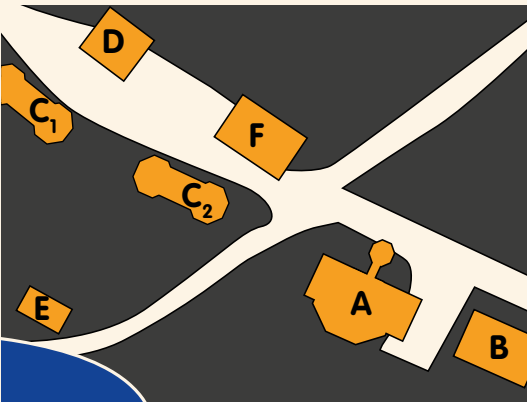
Kysy tarjousta Lasten Kesän toimistolta: 050 400 1992 tai [toimisto@lastenkesa.fi](mailto:toimisto@lastenkesa.fi)

[www.lastenkesa.fi/hauhon-lomakeskus](http://www.lastenkesa.fi/hauhon-lomakeskus)



Lasten Kesä ry:n omistama Hauhon Lomakeskus on koulujen loma-aikojen ulkopuolella vuokrattavissa erilaisille ryhmille sekä yksityishenkilöille. Lomakeskuksella on majoituspaikat yli sadalle henkilölle, viidessä eri rakennuksessa. Vuokrahintoihimme kuuluu täysihoidon lisäksi majoitus 1–4hh, liinavaatteet, tilojen käyttö sekä sauna. Tilamme soveltuvat parhaiten leiritoimintaan, mutta myös sukujuhlat tai vaikkapa juhlavieraiden majoitus onnistuu mainiosti. Tiloistamme löytyy inva-wc ja kulkemaan mahtuu myös pyörätuolilla vaikka tilamme eivät kaikilta osin esteettömiä olekaan.

**Kysy tarjoustasi Lasten Kesän toimistolta:  
050 400 1992 tai  
toimisto@lastenkesa.fi**



- A Ruokalarakennus
- B Ohjaajien majoitustalo
- C1 Lasten majoitustalo vihreä ja keltainen
- C2 Lasten majoitustalo sininen ja punainen
- D Huvari
- E Sauna
- F Säläri



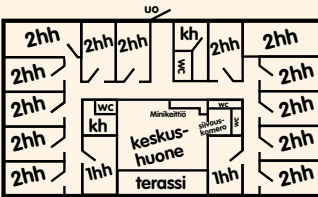
Lomakeskus on rakennettu vuonna 1984 ja ensimmäisenä leirikseksena Suomessa suunniteltu lasten leiritoimintaa varten. Vuosien mittaan rakennuksia on tullut lisää ja tiloja on peruskorjattu.



## PÄÄRAKENUKSESTAMME

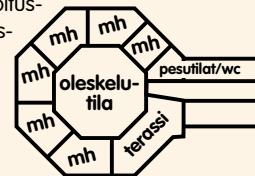
löytyy leirikeskuksen sydän: ruokala. Ruokalalta avautuu näkymä Akkijärvelle ja kesäaikaan luonnon vihreyteen. Rakennuksessa on lisäksi keittiö sekä pesutilat.

”OHJAAJATALOLTA” löytyy kolmeitoista 2hh ja kaksi 1hh. Viihtyisän keskushuoneen lisäksi rakennuksesta löytyy kolme erillistä wc:tä ja kaksi suihkutilaa, pieni keittiönurkkaus jääkaappeineen sekä osittain katettu terassi. ohjaajatalo soveltuu parhaiten aikuisryhmien majoitukseen.



## MUITA MAJOITUSTALOJA on

yhteensä neljä ja jokaiseen mahtuu majoittumaan 21 henkilöä. Jokaisesta talosta löytyy viisi 4hh sekä yksi 1hh. Huoneet ovat kiinteästi keskushuoneen ympärillä ja tilat soveltuvat erinomaisesti lapsiryhmille sekä perheille. Jokaisesta talosta löytyy jääkaappi ja pieni tiskinurkkaus, suihku, wc:t sekä leikkihuone esimerkiksi askartelutuokioita varten. Kaksi majoitus-taloa liittyy kuivaus-huoneen kautta toisiinsa, saman katon alle mahtuu siis majoittumaan 40 hlää.



**MONITOIMITILAMME HUVARI** palvelee niin diskona, kokoustilana, tanssitreeneissä tai vain oleskelussa. Huvarista löytyy tuolit ja pöydät noin kolmellekymmenelle, tarvittaessa isommallekin porukalle. Huvarin parvella voi pienemmällä porukalla olla omaa toimintaa, silti samassa tilassa. Parvi on mukava myös ryhmätyötilana.



**SAUNAMME** löytyy luonnollisesti rannan läheltä. Saunarakennuksesta löytyvät löyly huoneen lisäksi suihkutila, kaksi pukuhuonetta, wc sekä takkahuone. Saunan kiuas on avautuu näkymä rauhalliselle Akkijärvelle. Uimaranta on hiekkapohjainen ja aivan rannassa on pienille lapsille soveltuvaa matalaa peuhausrantaa. Laiturin päässä vettä on riittävästi myös uimahyppijä varten.

**LIIKUNTAHALLI SÄLÄRISSÄ** voi pelailla erilaisia sisäpelejä tai -leikkejä. Salissa mahtuu mukavasti touhuamaan reilu kolmisenkymmentä henkilöä.



**RANNASTA** löytyy myös nuotiopaikkamme, joka on toiminnassa myös talviaikaan. Makkaran- tai letunpaisto pimeässä syysillassa on elämys niin lapsille kuin aikuisille.

## HAUHON LOMAKESKUS

Akkijärventie 221, 14770 Eteläinen (Navigaattorin Hämeenlinna)  
25 km Hämeenlinnan keskustasta, 130 km Helsingistä

